

集电集控型 消防应急标志灯具使用说明书

感谢阁下使用我们的产品，使用前请仔细阅读此说明书

用途：

本产品适用于安装在一般工业与民用建筑中，以应付突然性、事故性停电时，停电后为人员疏散或消防作业提供疏散指示的灯具。广泛用于酒店、宾馆、机场、医院、学校、工厂、办公楼等各类公共场所。

主要技术指标：

产品型号：M-BLJC-1LROE I 1WZLC

主电功耗：1W

表面亮度：50cd/m²-300cd/m²

额定电源电压：DC24V或DC36V

执行标准：GB17945-2010

外壳防护等级：IP65

输出参数：单颗LED、DC2.8V-DC3.4V

应急工作时间：≥90min

光源的规格、型号和参数：LED、DC2.8V-DC3.4V

应急转换时间：< 2s

使用环境温度：0℃~+55℃ 相对湿度 ≤95%RH

*制造日期详见灯身标贴处。

光源的更换方法：

1、断开连接灯具的电源，将灯具从安装位取下；2、用螺丝刀打开灯具面板，将灯具面板和底盒分离；3、拔下光源插，拆下坏的光源板；5、整体更换光源板；6、按拆卸的顺序反过来装配即可。（注：更换光源板时请注意PCB板上所标的正负极与LED光源的正负极是否一致。）

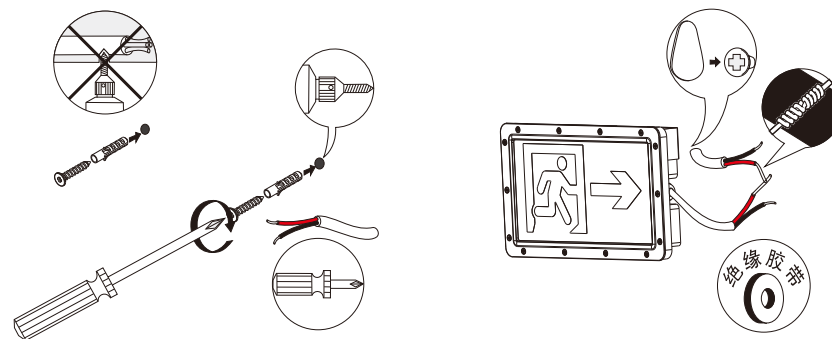
保养与维护：

可使用棉布及酒精擦拭灯具外壳，注意不能使用天拿水及汽油，否则会损坏灯具外壳及其它零件。请勿在含硫或有腐蚀性的环境下使用。

保质期限：

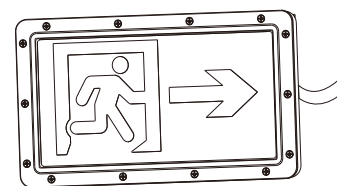
- 1、本产品按国家相关规定实施质量保障，如产品在保质期内出现故障，请直接与销售商联系。
- 2、不按此说明书规定的电压供电或自行拆卸、改装灯具结构的不在质保范围。

灯具安装方法示意图：

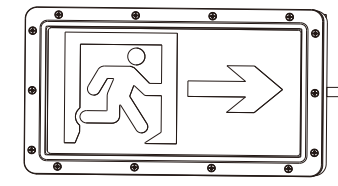


1 根据灯具背板挂孔在安装位钻孔，并装好墙塞和挂钉螺丝

2 按接线图正确接线，并做绝缘防护处理



3 将灯具挂上螺丝即可



4 接通电源，进行编址、通信测试灯具是否工作正常

注意事项：

- 1、使用前，必须仔细阅读此说明书，方可进行安装。
- 2、必须持有合格资格证的电工或电器工程师才能安装、拆卸本产品。
- 3、此灯具适用于室内场所或潮湿的场所使用。
- 4、本产品是低压灯具，请勿接入高压电源，否则会损坏灯具。
- 5、请按接线图正确接线，正负极接反时灯具会不亮，但不会损坏灯具。
- 6、接线时应使灯具的电源线处于可靠的永久性连接，不应采取让非专业人员徒手可拆除的连接方式。
- 7、如果您对安装或使用还有疑问，请向销售商咨询。

广东敏华电器有限公司

生产地址：广东省江门市荷塘镇为民闲步工业区

合格证
检验员：QC9