

# 产品使用说明书

## 集中电源集中控制型消防应急标志灯具

感谢阁下使用我们的产品，使用前请仔细阅读此说明书

### 用途：

本产品适用于安装在一般工业与民用建筑中，以应付突然性、事故性停电时，停电后为人员疏散或消防作业提供疏散指示的灯具。广泛用于酒店、宾馆、机场、医院、学校、工厂、办公楼等各类公共场所。

### 主要技术指标：

产品型号：M-BLJC-1LR0E I 0.3WZMV

外壳防护等级：IP30

执行标准：GB17945-2010

使用环境温度：0°C~+55°C 相对湿度 ≤95%RH

输出参数：单颗LED、DC2.8V-DC3.4V

光源的规格、型号和参数：LED、DC2.8V-DC3.4V

主电功耗：0.3W

额定电源电压：DC36V

应急工作时间：≥90min

应急转换时间：<2s

表面亮度：50cd/m<sup>2</sup>-300cd/m<sup>2</sup>

生产日期：详见灯身激光打标处

### 光源的更换方法：

本灯具采用超高度LED作为光源，一般不易损坏，其寿命超过灯具的使用寿命，的确需更换时按以下步骤进行：

1、断开电源，用螺丝刀拆卸下固定灯具表面的螺丝，并将灯具从固定位取出；2、用螺丝刀拆卸下灯具侧面固定面盖的螺丝，取下面盖；3、用螺丝刀和尖嘴钳拆卸下固定线路板的螺丝和铁皮，拔出线路板上电源插头；4、取出不良光源板；5、整体更换新光源；6、重新按拆卸的顺序反过来装配好即可；

### 保养与维护：

可使用棉布及酒精擦拭灯具外壳，注意不能使用天拿水及汽油，否则会损坏灯具外壳及其它零件。请勿在雨水下、湿度大于95%以上、含硫或有腐蚀性的环境下使用。

### 保质期限：

- 1、本产品按国家相关规定实施质量保障，如产品在保质期内出现故障，请直接与销售商联系。
- 2、不按此说明书规定的DC36V电压供电或自行拆卸、改装灯具结构的不在质保范围。

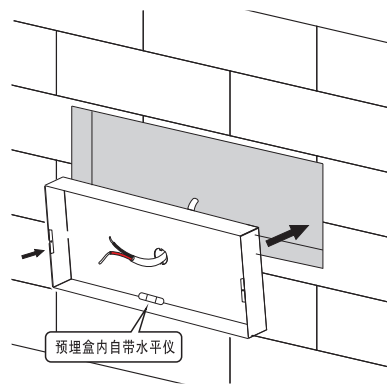
### 使用安装方法：

- 1、将预埋底盒安装于墙体并内并将电源线从底盒穿出，为确保灯具安装平整、美观，安装预埋盒时请将水平仪的气泡调整至居中位置；
- 2、按接线图正确接线，并用绝缘胶带做好防护处理，正负极不应接反；
- 3、将灯具装入预埋底盒中并用螺丝固定好，确保牢固可靠；
- 4、接通电源，灯具即进入主电亮灯和通信闪烁状态；然后根据灯具的安装顺序进行编址，并在应急照明控制器中进行模拟试验灯具是否正常工作。

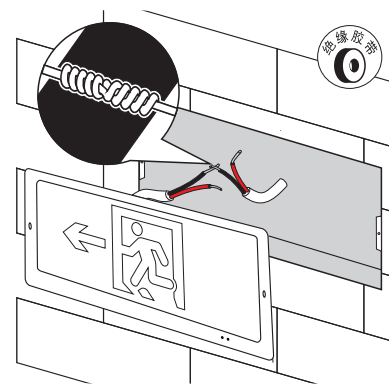
### 注意事项：

- 使用前，必须仔细阅读此说明书，方可进行安装。
- 必须持有合格资格证的电工或电器工程师才能安装、拆卸本产品。
- 此灯具仅适用于室内场所使用。
- 本产品是A型DC36V低压灯具，请勿接入高压电源，否则会损坏灯具。
- 请按接线图正确接线，正负极接反时灯具不会亮，但不会损坏灯具。
- 接线时应使灯具的电源线处于可靠的永久性连接，不应采取让非专业人员徒手可拆除的连接方式。
- 如果您对安装或使用还有疑问，请向销售商咨询。

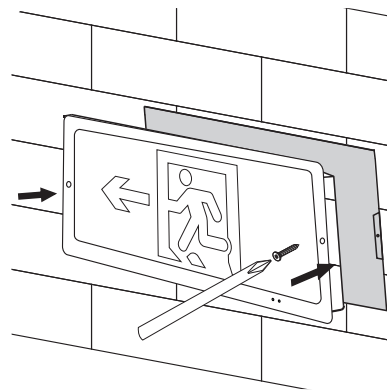
### 安装示意图：



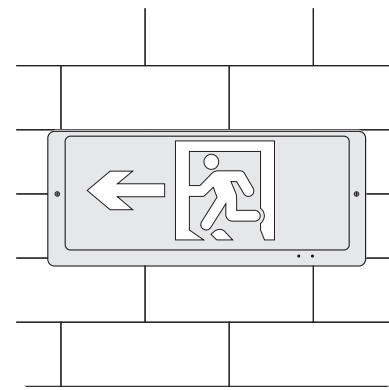
- 1** 将预埋盒装入墙体，将电源线从预埋底盒内穿出，并确保水平仪的气泡处于居中位置



- 2** 按接线图正确接线，并用绝缘胶带做好防护处理，注意正负极不应接反



- 3** 将灯具嵌入进预埋底盒中并用螺丝将灯具固定牢固



- 4** 接通电源，进行编址、通信测试灯具是否正常工作

广东敏华电器有限公司

生产地址：广东省江门市荷塘镇为民闲步工业区

合格证  
检验员：QC9